

Légende

Parcellaire d'épandage

- EARL de WARCOVE
- EARL du TERTRE
- SCEA Ferme d'INGHEN

Éléments d'exclusion

- Habitation ou local habituellement occupé par un tiers
- Cours d'eau
- Zone de production conchylicole

Exclusions

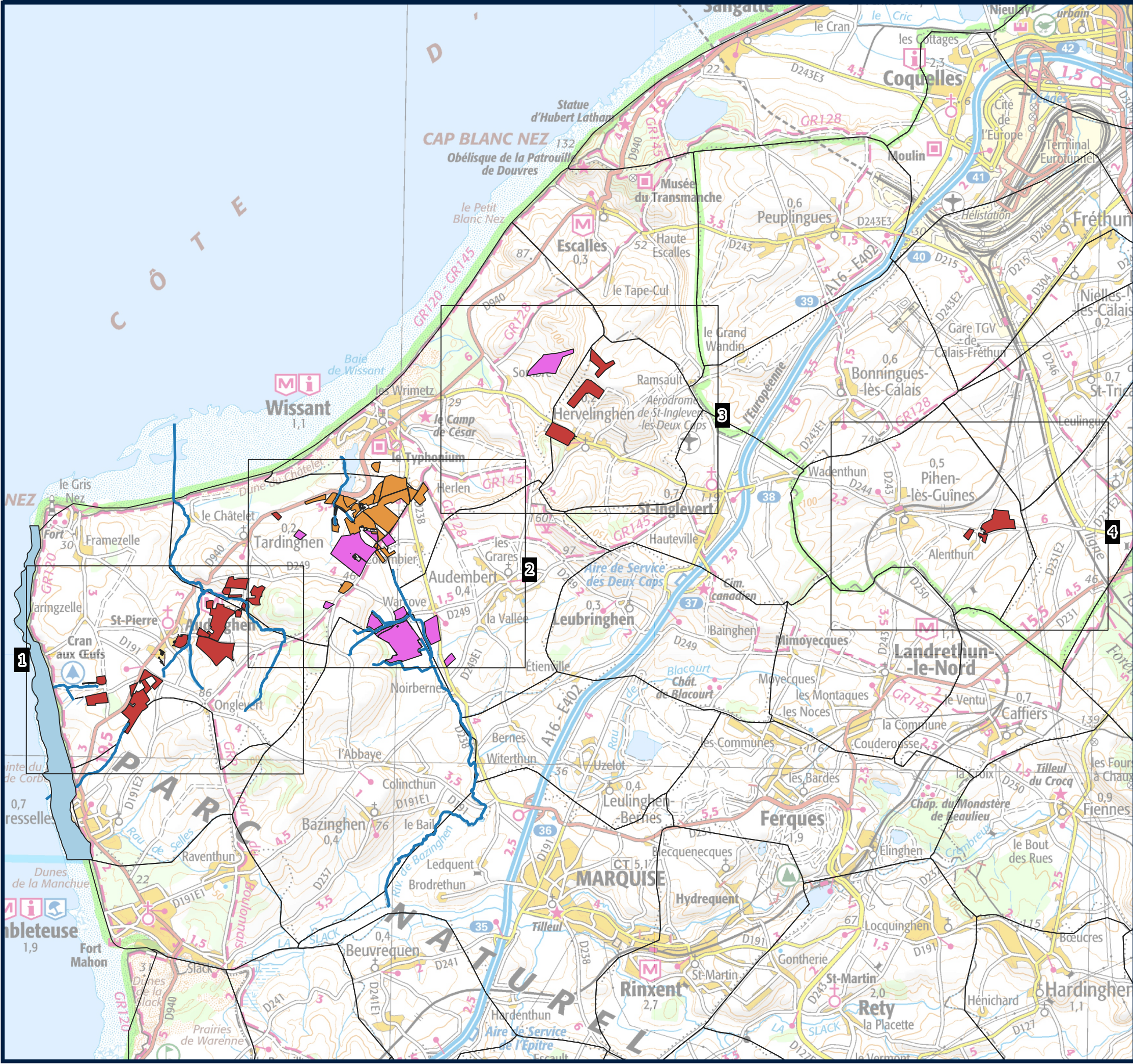
- 15 m liés aux habitations et local tiers
- 10 m liés aux cours d'eau
- 35 m liés aux cours d'eau
- 500 m liés à la zone de production conchylicole
- Exclusion liée à l'exploitant

Limites administratives

- Communes

1:65000

SCAN 100®
Réalisation : STUDEIS 2021



Annexe 12-4 : Analyse des effluents



GALYS

laboratoire agricole



Nom: GPPMF
 Adresse: GROUPEMENT DES PRODUCTEURS DE PORCS
 DES MONTS DE FLANDRE
 489 RUE DE STAPLE
 59523 HONDEGHEM
 FRANCE

SARL OPAL PORC
 HAMEAU DE HARINGZELLE
 62179 AUDINGHEM

Réception: 20/07/2020 Edition du rapport: 19/08/2020	Nos références : Echantillon N° : 2020033874 Code Rapport : RACB-2020033874-14841747
---	--

RAPPORT D'ANALYSE

Vos références : LISIER PORC FOSSE GENERALE

DETERMINATION	Sur Brut	Sur Sec	Unité
<i>Analyses réalisées par GALYS - ANCENIS (44) - Mise en analyse le 24/07/2020 - Accréditation I-6793</i>			
✕ Matières sèches (MS) <i>Méthode Interne MAO-MS</i>	29		g/kg
pH <i>Selon NF EN 13037</i>	8.7		
Température de mesure du pH <i>Selon NF EN 13037</i>	19.3		°C
Carbone (perte au feu) <i>Méthode par Calcul</i>	9	294	g/kg
✕ Matières organiques (MO) <i>Méthode Interne MAO-MO</i>	17	587	g/kg
C/N <i>Calcul</i>	2.9		
Azote Kjeldahl <i>NF EN 13654-1</i>	3.07	105.86	g/kg
Azote ammoniacal (N de NH4) <i>Méthode interne / Dosage par flux injecté</i>	2.703	93.207	g/kg
✕ Phosphore (P2O5) <i>Méthodes internes MAO-EED et MAB-DEM</i>	1.49	51.36	g/kg
✕ Calcium (CaO) <i>Méthodes internes MAO-EED et MAB-DEM</i>	1.34	46.08	g/kg
✕ Magnésium (MgO) <i>Méthodes internes MAO-EED et MAB-DEM</i>	0.68	23.51	g/kg
✕ Potassium (K2O) <i>Méthodes internes MAO-EED et MAB-DEM</i>	2.49	85.74	g/kg

Vaoussa Bedel
 Responsable Laboratoire Végétaux Environnement

Seules certaines prestations rapportées dans ce document sont couvertes par l'accréditation. Elles sont identifiées par le symbole ✕. Ce rapport d'analyse ne concerne que les objets soumis à l'analyse. L'accréditation ne couvre que les conclusions et les avis et interprétations que lorsqu'ils concernent un essai ou un ensemble d'essais, eux-mêmes couverts par l'accréditation. Sauf indication contraire, les conclusions et les avis et interprétations ne tiennent pas compte des incertitudes de mesures associées aux résultats des essais. La reproduction de ce document n'est autorisée que sous sa forme intégrale.

Annexe 12-5 : Résultats du Pré-Dexel

Récapitulatif des informations saisies

Exploitation, site d'élevage, durées de stockage et données météo

Exploitation

SIRET 48192268000014

PACAGE 062163090

Régime de l'élevage ICPE enregistrement

Raison sociale SARL OPALPORC

Adresse

Commune 62179 Audinghen

Téléphone

Mobile

Télécopie

Adresse électronique

Site d'élevage concerné

Adresse

Commune 62179 Audinghen

Situation

Zone vulnérable nitrates Zone vulnérable depuis 2021

Zone du programme d'actions nitrates A

au vu du classement en vigueur, arrêté par le préfet de bassin

Petite région agricole Boulonnais

Bassin Artois-Picardie

Durées de stockage réglementaires

Durées forfaitaires de stockage requises en application du programme d'actions nitrates

Atelier		Temps passé hors bâtiments	Durée forfaitaire de stockage*** selon le type de fertilisant azoté	
			Type I *	Type II **
Bovins, ovins, caprins	Lait	3 mois ou moins	5,5 mois	6,0 mois
		plus de 3 mois	4,0 mois	4,5 mois
	Allaitant	7 mois ou moins	5,0 mois	5,0 mois
		plus 7 mois	4,0 mois	4,0 mois
Bovins à l'engrais		3 mois ou moins	5,5 mois	6,0 mois
		de 3 à 7 mois	5,0 mois	5,0 mois
		plus de 7 mois	4,0 mois	4,0 mois
Porcs			7,0 mois	7,5 mois
Volailles				7,0 mois
Autres espèces			6,0 mois	6,0 mois
Autres effluents stockés seuls				4,0 mois

* Type I (fumiers d'herbivores et de porcins...) ** Type II (lisiers, fientes et fumiers de volailles...)

*** en mois de production d'effluents d'élevage

Durées de stockage requises au titre des installations classées pour la protection de l'environnement

Type de déjection	Durée
Fumiers compacts	2 mois
Fumiers compacts de volailles	0 mois
Autres effluents liquides	4 mois
Autres effluents solides	4 mois

Ces durées sont utilisées pour les exploitations (hors jeune agriculteur) situées dans les nouvelles zones vulnérables (2012 ou 2015) pour estimer les capacités de stockage potentiellement admissible au financement

Données météo

Hauteur de pluie à stocker (mm/m²) sur surfaces non couvertes

	Sep	Oct	Nov	Déc	Jan	Fév	Mar	Avr	Mai	Jun	Jul	Aou
Fosses	0	74	99	116	80	52	6	0	0	0	0	0
Autres surfaces	34	74	99	116	80	52	22	15	18	19	22	40

Récapitulatif des informations saisies

Porcins

Animaux	Nb places	Mode de logement	Curage litière accumulée
Porcs à l'engrais	1950	Caillebotis	
Porcelets en post sevrage	900	Caillebotis	
Truies allaitantes	60	Cases caillebotis post-sevrage sur place	
Truies sauf allaitantes	175	Caillebotis	
Cochettes (quarantaine)	48	Caillebotis	

Porcins - Stockage des déjections et des effluents

Fumière

Caractéristiques de la fumière

Nombre de murs (sans murs)

 Couverte

Surface existante

Surface totale

Fosse

Caractéristiques de la fosse

 Couverte Fosse sous caillebotis (stockage intégral) Géomembrane Poche de stockage

Hauteur totale 1,75 m

Garde 0,40 m

Volume existant

Le volume utile correspond au volume réel de l'ouvrage moins la garde (d'une hauteur de 0,25 à 0,5m) – voir dossier Installation classée.

Préfosse(s)

Volume utile

Fosse(s)

Volume utile 5 713 m³

Volume total

7 406 m³

Autres apports d'eaux souillées

Si, en plus des effluents liquides provenant du bâtiment d'élevage et de la fumière, la fosse reçoit d'autres eaux souillées, précisez soit la surface des autres aires bétonnées non couvertes apportant ces eaux souillées supplémentaires, soit le volume d'eaux souillées reçu.

Surfaces non couvertes (pluie)

Volume reçu d'autres eaux souillées

Avertissement

Rappel : Afin d'être directement utilisable par le plus grand nombre, le Pré-Dexel s'appuie sur des hypothèses simplificatrices. Ainsi, pour chaque grand type de production animale (ruminants et équins, porcins, volailles et lapins), seuls deux ouvrages de stockage sont considérés (une plateforme de stockage des fumiers et une fosse de stockage des effluents liquides), et le Pré-Dexel estime les volumes et surfaces nécessaires pour que tous les effluents produits par les ateliers concernés soient stockés sur ces deux ouvrages. Les principales caractéristiques de chacun de ces ouvrages sont saisies et prises en compte (nombre de mur et hauteur des murs, couverture, pente arrière pour les plateformes de stockage des fumiers ; type de fosse et couverture pour les fosses de stockage des effluents liquides).

Par conséquent, si pour un grand type de production animale donné (ruminants et équins, porcins, volailles et lapins), différents ouvrages de stockage de caractéristiques très différentes sont présents sur votre exploitation, le résultat d'une estimation Pré-Dexel unique ne sera pas pertinent. Il est alors conseillé :

- d'effectuer plusieurs estimations Pré-Dexel : une par groupe d'ouvrage de stockage de même type,
- ou de faire appel à un technicien pour qu'il réalise un DeXeL, qui prendra en compte l'ensemble des spécificités de votre exploitation.

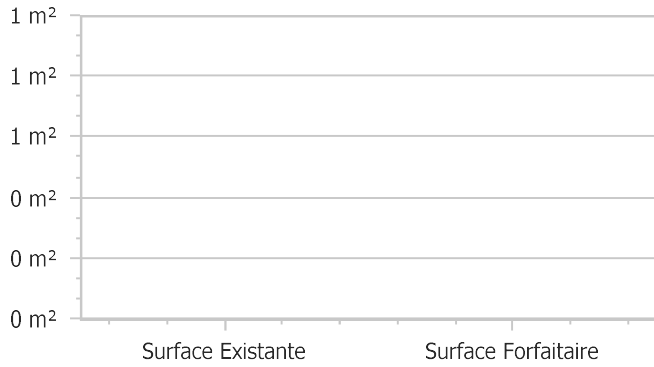
D'autres hypothèses simplificatrices sont retenues concernant le type de fumier produit sur l'exploitation ou la conduite de l'atelier porcs ; leurs impacts sur les résultats sont indiqués dans les résultats (feuille « Détail du calcul des capacités de stockage »)

Résultats

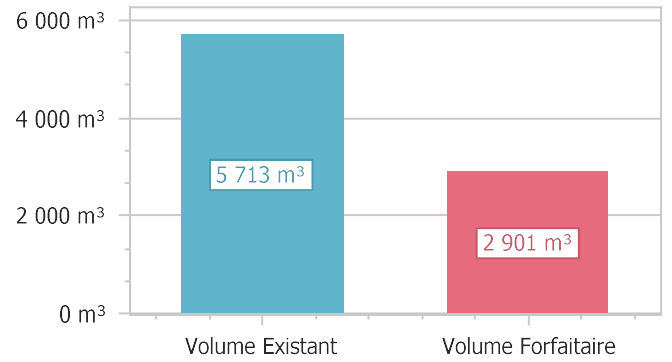
Capacités de stockage existantes et capacités forfaitaires requises en application du programme d'actions nitrates

Porcins

Fumière



Fosse - Volume utile



✔ La capacité utile existante est suffisante

Résultats

Synthèse des capacités - Nouvelle zone vulnérable 2021 (*)

Porcins

	Existante		Réglementaire (1)	Réglementaire (1) depuis le classement en ZV			A créer		
	Totale	Utile	Avant classement en ZV (2)	Forfaitaire PA nitrates	ICPE Aut. ou Enr. (3)	Minimum requis	Totale	Utile	dont non admissible au financement (1)
	Et	Eu	Rx	Rf	Ric	Rr	Ct	Cu	Cx
Fumière non couverte sans murs	0 m ²					0 m ²	0 m ²		0 m ²
Fosse sous caillebotis (stockage intégral)		5 713 m ³	1 545 m ³	2 901 m ³	1 545 m ³	2 901 m ³		0 m ³	0 m ³

(*) Au vu du classement arrêté par le préfet de bassin et en vigueur.

(1) pour les fumières : capacités totales ; pour les fosses : capacités utiles.

(2) capacités requises au titre du RSD ou de la réglementation ICPE avant le classement en zone vulnérable ; estimées selon les durées réglementaires nationales pour les élevages relevant du RSD ou du régime ICPE déclaration et selon les durées spécifiques inscrites dans l'arrêté de prescription ICPE propre à l'élevage pour les élevages relevant du régime ICPE enregistrement ou autorisation.

(3) pour les élevages relevant du régime ICPE enregistrement ou autorisation, la capacité exigée doit au moins être celle estimée selon les durées spécifiques inscrites dans l'arrêté de prescription ICPE propre à l'élevage.

(JA) Les capacités minimum à créer (Cm) réalisées au plus tard 24 mois à compter de la date d'installation d'un JA peuvent être admissibles au financement en totalité.

En société, la part non admissible (Cx) au prorata des parts sociales du JA peut bénéficier d'un financement.

Résultats

Détail du calcul des capacités de stockage

Porcins

Fosse sous caillebotis (stockage intégral) Capacité forfaitaire programme d'actions nitrates 2 901 m³

Volume utile préfosse(s)

Volume utile fosse(s)

Animaux	Mode de logement ou type d'apport d'effluent	Déjection ou effluent	Curage litière accumulée	Nombre de places ou référence	Durée de stockage PA nitrates	Capacité utile forfaitaire PA nitrates
Porcs à l'engrais	Caillebotis - Alimentation soupe	Lisier		1950	7,5 mois	1 579,5 m ³
Porcelets en post sevrage	Caillebotis	Lisier		900	7,5 mois	486,0 m ³
Truies allaitantes	Cases caillebotis post-sevrage sur place	Lisier		60	7,5 mois	324,0 m ³
Truies sauf allaitantes	Caillebotis	Lisier		175	7,5 mois	472,5 m ³
Cochettes (quarantaine)	Caillebotis - Alimentation soupe	Lisier		48	7,5 mois	38,9 m ³

Les références retenues sont pour une sortie du post-sevrage à 31 kg.

Auge + abreuvoir intégré : aucun autre abreuvoir en dehors de l'auge d'alimentation.

Lisier flottant : ne concerne pas l'utilisation seule d'eaux résiduaires ou de lavage.

L'intégralité du volume de préfosse indiqué est considéré comme volume de stockage. Les effluents transitant par la ou les préfosse(s) sont signalés par (p).